

**Gemeinsam bauen  
und leben**

# **Mieterinformation Limmatstrasse (22./23. Etappe, Schlieren)**

Montag, 09.04.2018

Gemeinschaftsraum Kamp (Schlieren)



# Mieterinformation vom Montag den 09. April 2018



1. Begrüßung und Ablauf
2. Ausgangslage
3. Stand Planung Ersatzneubau «Lacheren»
4. Angebote für aktuelle Bewohner-/innen
5. Fragen und Apéro



## 2. Ausgangslage

---

1950/1956	Bau Limmatstrasse 2-8
1970	Bau Limmatstrasse 10 (im Baurecht)
1979-1995	div. Kleinere Sanierungen/Renovationen
2000	Fusion
2010	Start Sanierungsprojekts (Umsetzung 2012)
2011	Entscheid Ersatzneubau innert 5 Jahren anstatt Sanierung
23.11.2011	Mieterversammlung Limmatstrasse
2016	Gemeinderat genehmigt Verkauf Baurecht «Limmatstrasse 10» (Auflage Erstellung Ersatzneubau innert 4 Jahren)
2017	Info zu Ersatzneubau an Siedlungsfest, GBL-Nachrichten und GV
2017	Durchführung Architekturwettbewerb mit Siegerprojekt «Meridiana»
09.04.2018	Mieterversammlung Limmatstrasse
24.05.2018	Antrag Projekt und Baukredit an GV



# 3. Stand Planung Ersatzneubau «Lacheren»

2017 Juryentscheid im Architekturwettbewerb «Lacheren» für Projekt das «Meridiana» von Duplex Architekten (aus vier eingeladenen Teilnehmer)





# 3. Stand Planung Ersatzneubau «Lacheren»

Projekte, welche nicht zur Realisierung empfohlen wurden:



Eglin Schweizer  
Architekten AG

Singer  
Bänziger  
Architekten



«drei Gärten»  
Galli Rudolph  
Architekten



# 3. Stand Planung Ersatzneubau «Lacheren»

## Genossenschaftshaus mit ruhigem Wohnhof

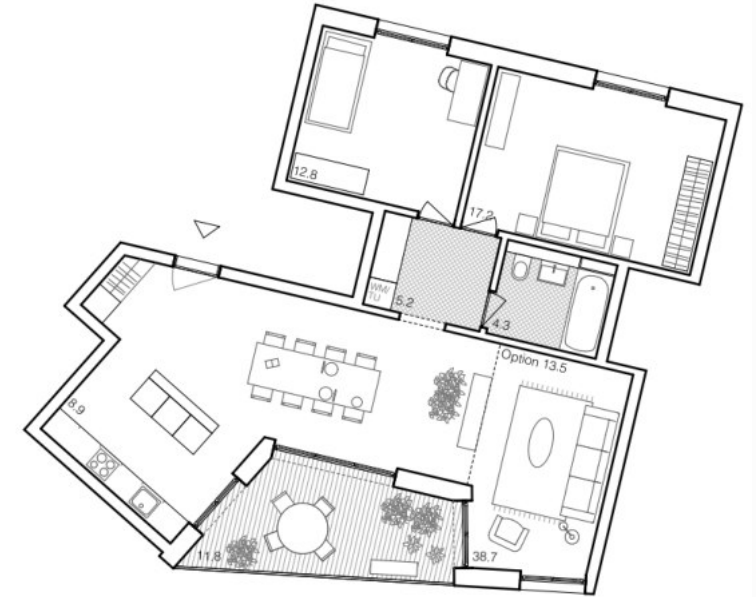
- Eingangshalle als Ort der Begegnung
- Wohnungen bieten zweiseitig orientierte Grundrisse
- Haus bietet Rückzug und Gemeinschaft für Bewohner/-innen
- Fassade mit integrierter Fotovoltaikanlage

### Wohnungsspiegel

(ungefähre Flächenangaben sowie Nettomietzinse Stand Dezember 2017)

1	1.5 Zimmerstudio	39 m <sup>2</sup>	ca. 922.-
8	2.5 Zimmerwohnung	58 m <sup>2</sup>	ca. 1'150.- bis 1'320.-
11	3.5 eco Zimmerwohnung	74 m <sup>2</sup>	ca. 1'480.- bis 1'700.-
5	3.5 Zimmerwohnung	89 m <sup>2</sup>	ca. 1'750.- bis 2'010.-
7	4.5 eco Zimmerwohnung	96 m <sup>2</sup>	ca. 1'920.- bis 2'200.-
3	4.5 Zimmerwohnung	104 m <sup>2</sup>	ca. 2'150.- bis 2'470.-
35 Wohnungen		2'699 m <sup>2</sup>	

+ rund 15% gegenüber heute (2'338 m<sup>2</sup>)



Musterwohnung ~88 m<sup>2</sup>  
3.5 Zi / 4.5 eco Zi

Nettomieten auf Basis der Kostenschätzung und Abhängig von der Lage (Basis Referenzzinssatz 1.50%)

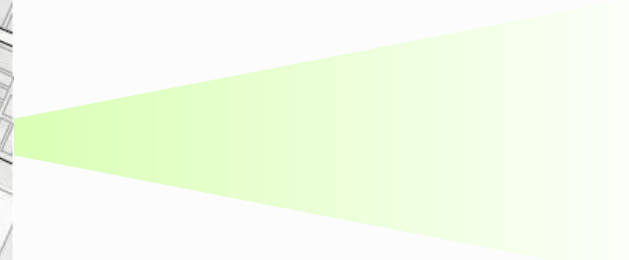




# 3. Stand Planung Ersatzneubau «Lacheren»



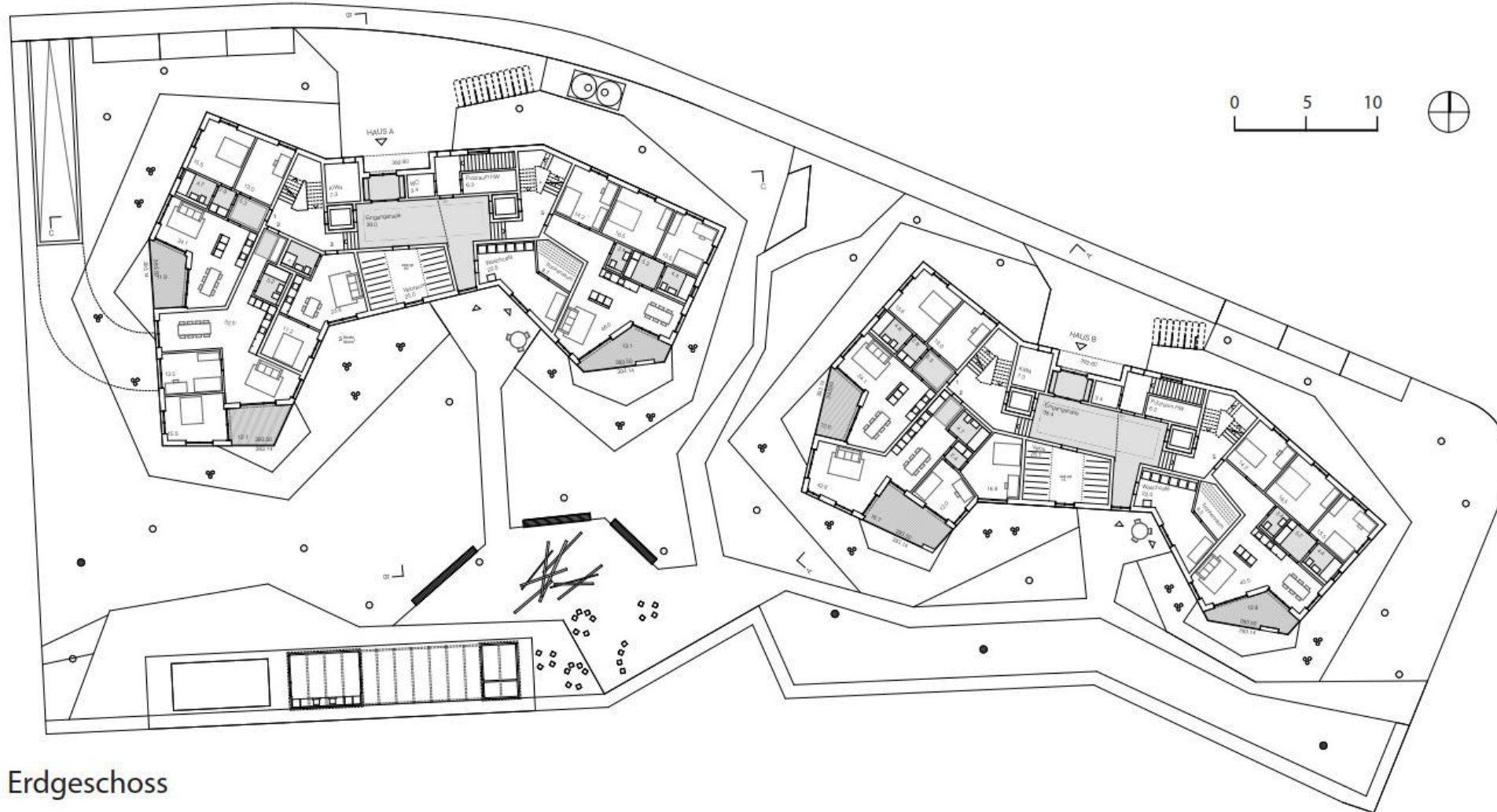
Strassenansicht



Planungsstand vor Abschluss Vorprojekt, Änderungen sind vorbehalten.



# 3. Stand Planung Ersatzneubau «Lacheren»



Erdgeschoss

Mieterinformation "Limmatstrasse" 9.4.18

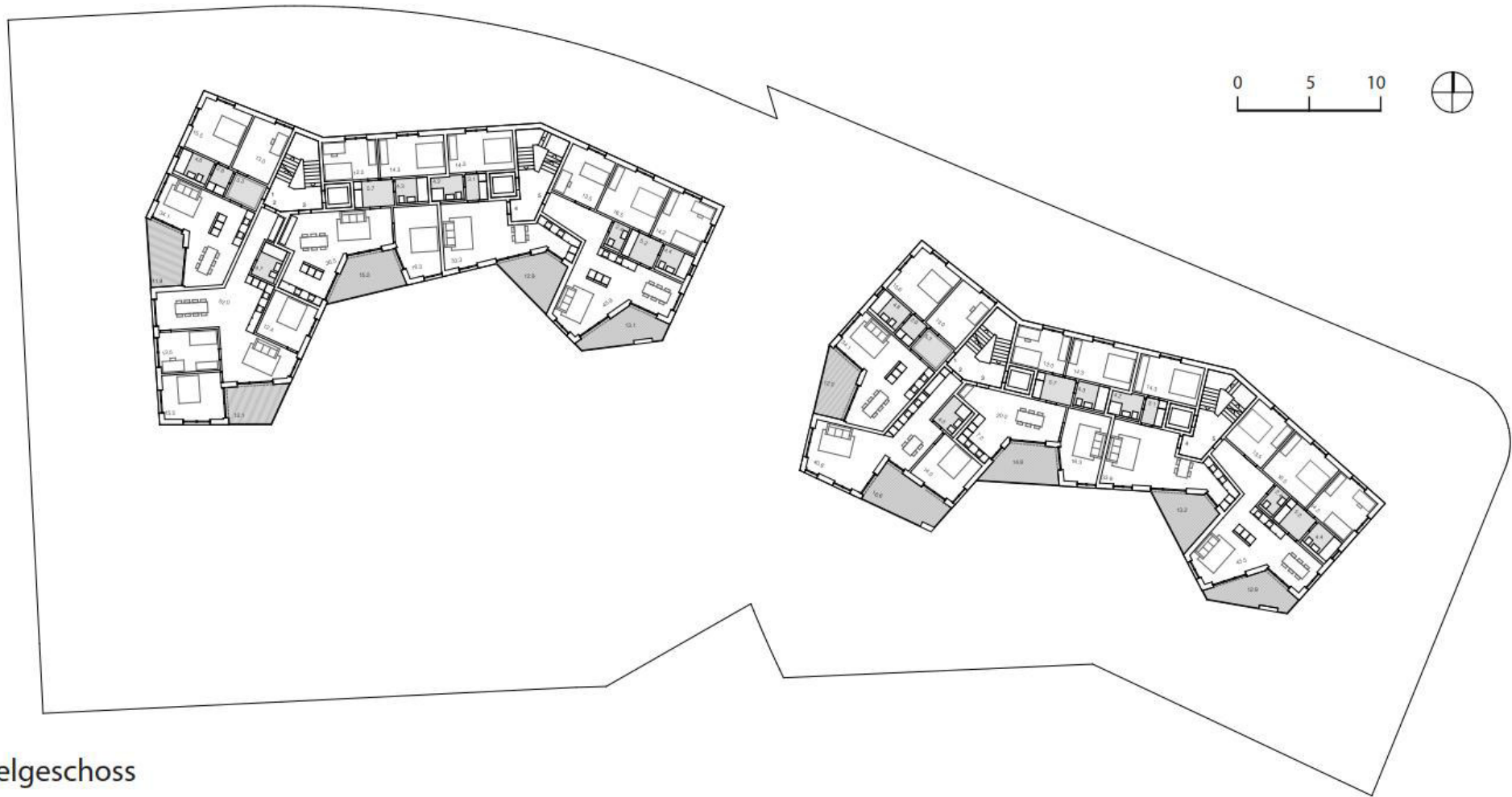
Planungsstand  
vor Abschluss  
Vorprojekt, Änderungen  
sind vorbehalten.



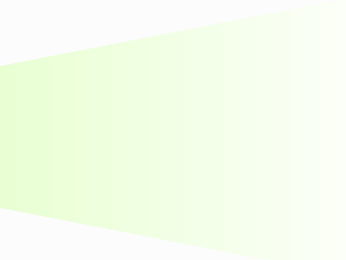




# 3. Stand Planung Ersatzneubau «Lacheren»

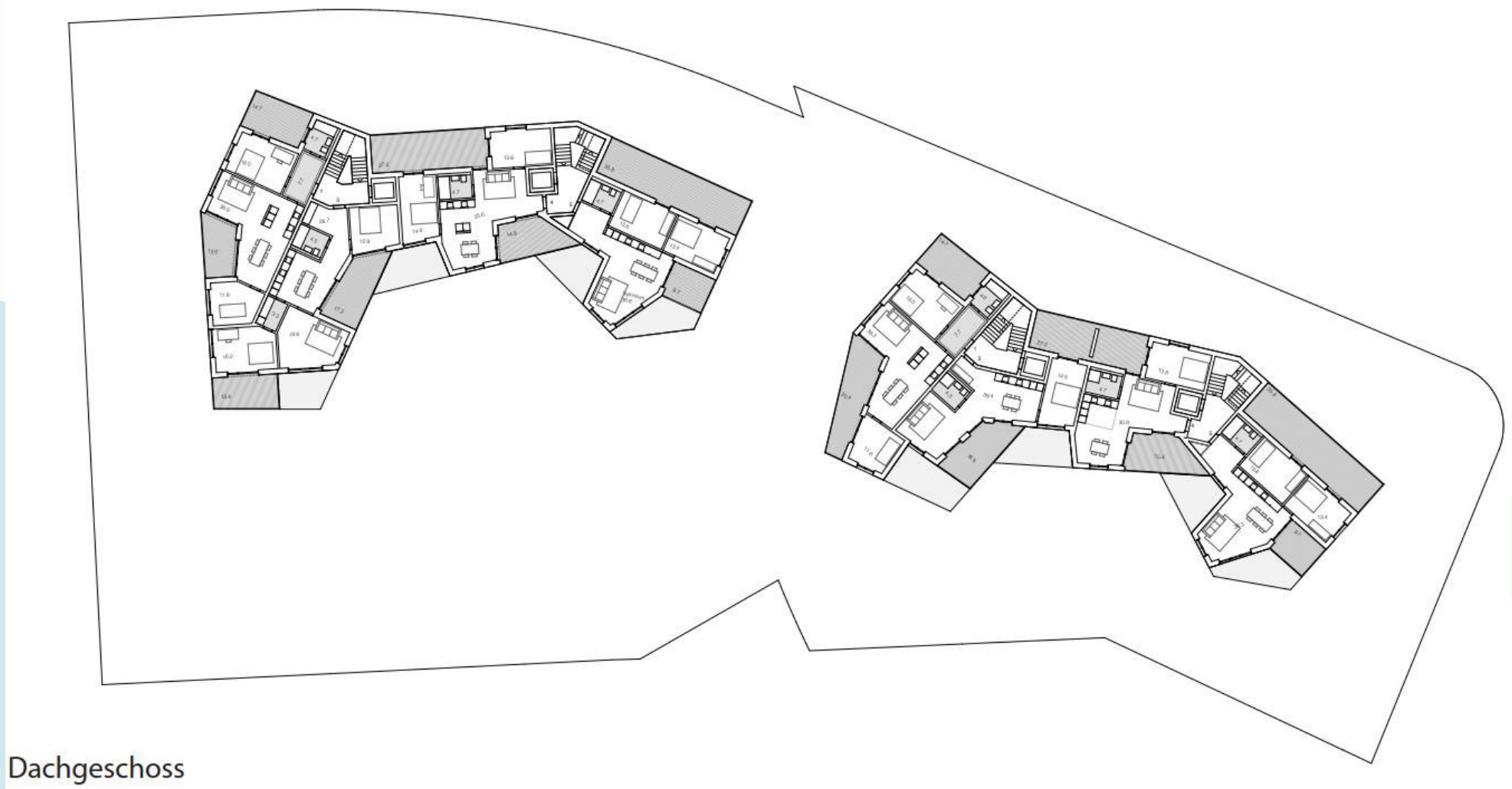


Regelgeschoss



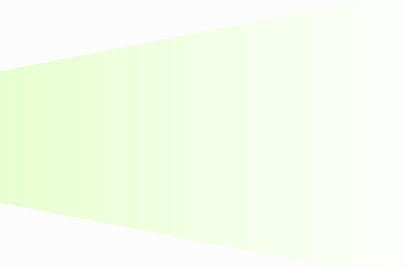
Planungsstand vor Abschluss Vorprojekt, Änderungen sind vorbehalten.

# 3. Stand Planung Ersatzneubau «Lacheren»



Dachgeschoss

Mieterinformation "Limmatstrasse" 9.4.18



Planungsstand vor Abschluss Vorprojekt, Änderungen sind vorbehalten.





# 3. Stand Planung Ersatzneubau «Lacheren»



Kaufvertrag  
Stadt Schlieren  
(Baubewilligung  
Ersatzneubau  
bis 2020)

Projekt-  
Wettbewerb  
  
Info  
Mieter/-innen,  
Genossen-  
schafter/-innen  
und Stadt  
Schlieren

Befristete  
Vermietungen  
  
Antrag  
GV GBL

Planung  
Baubewilligung  
Submission

Realisierung

Bezug  
«Lacheren»

Planungsstand  
vor Abschluss  
Vorprojekt, Änderungen  
sind vorbehalten.

# 4. Angebote für Genossenschafter/-innen

---

## **Massnahmen für vom Ersatz betroffene Genossenschafter/-innen:**

- Umsiedlung mit Vorzug in freie Wohnungen der GBL
- Interimistische Umsiedlung in andere Wohnung der GBL bei Wunsch nach Rückkehr
- Individuelle Hilfestellung bei Bedarf in Absprache mit Herr Michel (Bewirtschaftung) oder Frau Nyffeler (Sozialberatung)

# Gemeinsam bauen und leben



## Fragen und Apéro

